

**VenoTrain®**

*Realizat pentru a se potrivi vieții  
dumneavoastră.*

**Catalog de Produse – Ciorapi Compresivi**  
*din 1 Ian., 2009*

*Motion is Life:* [www.bauerfeind.com](http://www.bauerfeind.com)



## Aici veți găsi informațiile

### Cuprins

<b>Produse și concepte de îngrijire a sănătății</b>	<b>4</b>
<b>Conceptul de servicii Bauerfeind</b>	<b>5</b>
<b>Ciorapi medicali compresivi</b>	<b>6</b>
<b>VenoTrain®</b>	<b>7</b>
<b>Sistemul Perfect-Fit</b>	<b>8</b>
<b>VenoTrain® micro</b>	<b>9</b>
<b>VenoTrain® micro balance</b>	<b>10</b>
<b>VenoTrain® soft</b>	<b>11</b>
<b>VenoTrain® look</b>	<b>12</b>
<b>VenoTrain® champion</b>	<b>13</b>
<b>VenoTrain® sport</b>	<b>14</b>
<b>VenoTrain® impuls</b>	<b>15</b>
<b>VenoTrain® delight</b>	<b>16</b>
<b>VenoTrain® ulcertec</b>	<b>17</b>
<b>VenoTrain® glider</b>	<b>18</b>
<b>VenoTrain® Accesorii</b>	<b>18</b>
<b>Indicații și clase de compresie</b>	<b>19</b>
<b>Stiluri</b>	<b>19</b>
<b>Prezentare generală</b>	<b>20</b>
<b>Sisteme de mărimi</b>	<b>22</b>

## Produse și concepte de îngrijire a sănătății pentru o calitate mai bună a vieții.

Bauerfeind AG este unul dintre producătorii principali de dispozitive medicale din lume, iar prin produsele și conceptele de îngrijire asigură o contribuție importantă la menținerea și refacerea sănătății și creșterea bunăstării – pentru o calitate mai bună a vieții. Combinăm experiența în tehnologie și producție, câștigată de-a lungul anilor, cu puterea de inovație, tradiția unei companii condusă de o familie de clasă mijlocie cu o viziune globală. Încă de la început, specialiștii noștri au lucrat în strânsă legătură cu doctori, oameni de știință și producători. Rezultatele au fost produse patentate câștigătoare de premii și servicii cu calitate „Fabricat în Germania”.

### Ciorapi compresivi medicali

Ciorapi compresivi potriviți oricărei afecțiuni venoase: ciorapi și colanți compresivi VenoTrain® oferă îngrijire pentru afecțiunile venoase ușoare până la cele mai severe. Nu este important pentru noi doar să garantăm eficiența medicală și calitatea extraordinară a produselor noastre: ci trebuie să dezvoltăm produse care să îndeplinească nevoile oamenilor – de exemplu îmbunătățirea confortului la purtare a ciorapilor compresivi.

### Suporturi active și orteze Bauerfeind

Prin suporturile și ortezele noastre moderne și terapeutice, ne-am propus ca sarcină să contribuim la ajutarea oamenilor să rămână activi și mobili la vârste înaintate. Doctorii și fizioterapeuții folosesc produsele noastre pentru prevenirea, terapia și ca asistență în procesul de recuperare după leziuni.

### Suporturi plantare și încălțăminte

Impunem standarde în Europa în domeniul suporturilor plantare, cu produse tradiționale și concepte inovative de suport plantar cum ar fi TRIactive și Binamic. Pantofii terapeutici, ortezele care disipează presiunea și sistemul pentru îngrijirea picioarelor pentru pacienți cu afecțiuni ale picioarelor, completează produsele oferite pentru îngrijirea ortopedică a picioarelor.

### Elemente și materiale protetice

Este sarcina noastră de a ajuta persoanele cu dizabilități să aibă o viață normală. Componentele noastre protetice pentru membrele inferioare oferă oamenilor cu amputații o varietate de soluții pentru îmbunătățirea calității vieții. Materialele și uneltele pentru tehnician și produsele pentru atelierele de orteze completează gama de produse.

### Tehnologie de măsurare

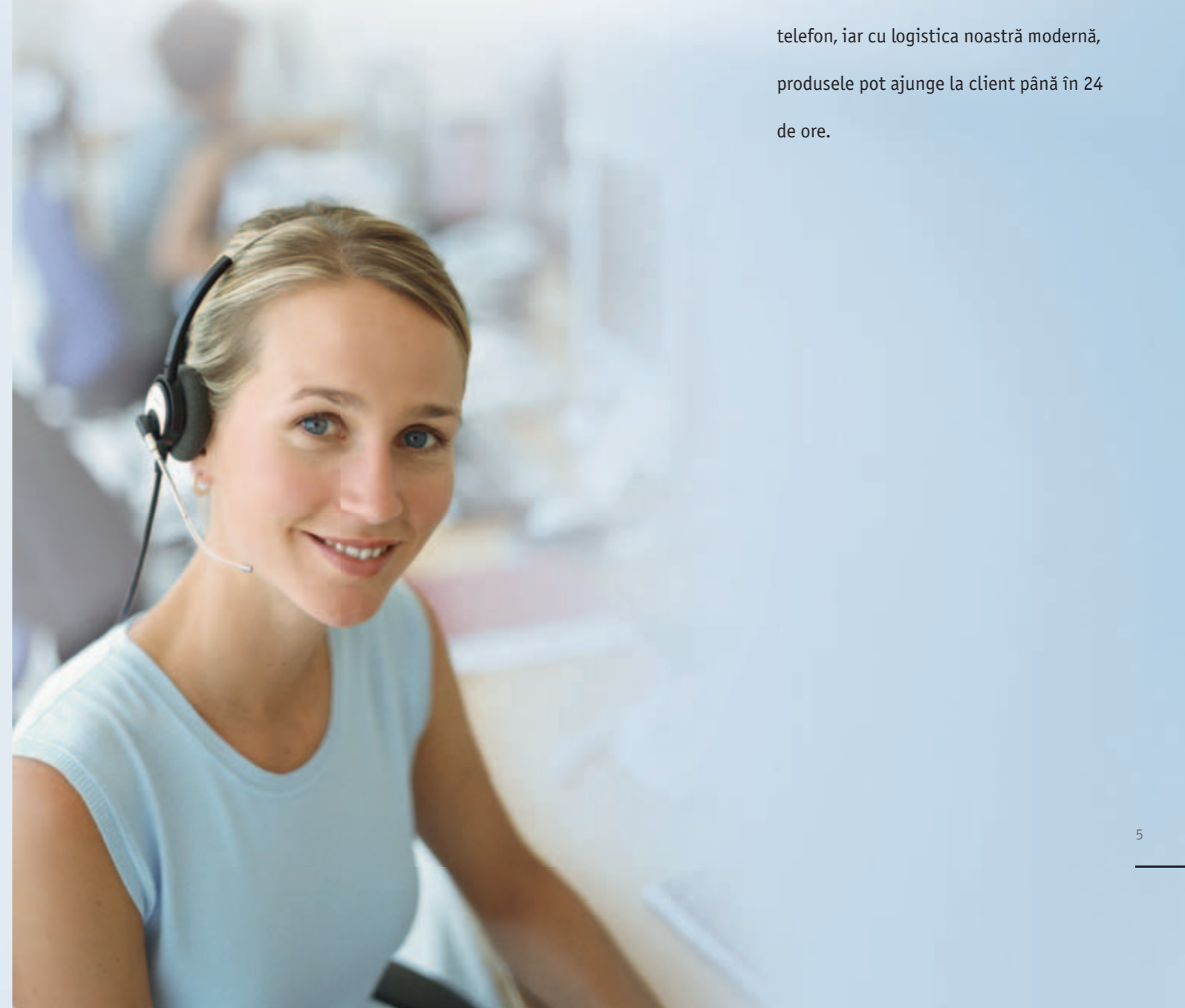
Sistemul nostru de măsurare digitală determină standarde pentru tratamentul de înaltă clasă, chiar dacă se efectuează măsurători precise pentru ca ciorapii compresivi să se potrivească, se modelează cu acuratețe axul protezei sau se produc suporturi plantare personalizate.

## Conceptul de servicii Bauerfeind Pe care vă puteți baza

Reprezintă scopul nostru să asigurăm calitatea îngrijirii unui pacient, în prezent și pentru viitor. Acest lucru poate fi obținut doar prin colaborarea cu specialiști de furnizare care vor să le ofere clienților îngrijirea cea mai rapidă și mai bună cu putință.

Conceptul nostru de servicii a fost creat întocmai cu următoarele în minte: tranzacții eficiente, cel mai bun sfat și soluții de fabricare pentru furnizarea de îngrijire. Angajații noștri de vânzări pot răspunde cu competență la toate întrebările despre produse și afaceri

și sunt reprezentanții noștri pentru conceptele de marketing. Pentru căutare rapidă sau comandare online, site-ul web [www.bauerfeind.com](http://www.bauerfeind.com) oferă non-stop ultimele informații specializate. În plus, există numere gratuite de servicii pentru consiliere sau pentru a comanda prin telefon, iar cu logistica noastră modernă, produsele pot ajunge la client până în 24 de ore.



## Ciorapi medicali compresivi Întotdeauna un pas înainte

Din 1991, ciorapii compresivi VenoTrain® au fost fabricați într-una din cele mai moderne centre de producție din lume și sunt cea mai bună opțiune de tratament pentru forme ușoare până la severe de boli venoase sau edeme limfatice.

Garantăm că produsele noastre oferă un tratament eficient și cel mai înalt confort la purtare datorită materialelor moderne și a perfecționării procesului de producție.

Noi nu doar pretindem că produsele noastre sunt cele mai bune- noi chiar știm. Trialuri clinice extensive și studii de urmărire a clienților după cumpărarea produsului susținute împreună cu instituții prestigioase conform normelor de rigoare dovedesc acest fapt.

Tolerabilitatea excelentă a **VenoTrain® microbalance** – primul ciorap compresiv cu componente de îngrijire a pielii incorporate – și efectul sau pozitiv asupra pielii a fost demonstrat fără nici un dubiu. Studii științifice au dovedit deasemenea că ciorapii de compresie **VenoTrain® ulcertec** au cel mai bun rezultat clinic în tratamentul ulcerului varicos.

**Sistemul Perfect-Fit** dezvoltat de Bauerfeind, bazat pe o analiză digitală extensivă a măsurătorii picioarelor, oferă considerabil mai multă flexibilitate în asigurarea unei potriviri excelente a ciorapului de producție pentru pacient.

Toate produsele VenoTrain® se conformă cu cerințele Actului German de Tehnologie Medicală și poartă sigla CE ca dovadă a calității înalte. Se înțelege că toate produsele noastre întâlnesc standardele Oko-Tec Standard 100.



## VenoTrain® Întotdeauna alegerea potrivită

Tipul de ciorap compresiv recomandat pacientului depinde în primul rând de stadiul bolii. Există un produs VenoTrain® pentru orice stadiu de insuficiență venoasă cronică sau patologie limfatică. Mai mult, cu linia de produse cu împle-

titură plată Soralife, puteți oferi clienților opțiuni de tratament pentru limfedem cu indicații specifice, o varietate de caracteristici, și materiale diferite pentru orice segment al corpului de la degetele mâinii până la degetele picioarelor.

Pentru mai multe informații vă rog să contactați reprezentativul Bauerfeind.

VenoTrain® sport	VenoTrain® look	VenoTrain® micro	VenoTrain® micro balance	VenoTrain® champion	VenoTrain® soft	VenoTrain® impuls	VenoTrain® delight	VenoTrain® ulcertec
Țesătură rotundă	Țesătură rotundă	Țesătură rotundă	Țesătură rotundă	Țesătură rotundă	Țesătură rotundă	Țesătură rotundă	Țesătură plată	Țesătură specială
Ccl 1	Ccl 1, 2	Ccl 1, 2	Ccl 1, 2	Ccl 2	Ccl 1, 2	Ccl 2, 3	Ccl 1, 2, 3, 4	30 mmHg țesătura de sus 10 mmHg țesătura din spate
AD	AD, AG, AT, ATU	AD, AF, AG, AT, ATU	AD, AT, AG, AT	AD	AD, AF, AG, AT	AD, AG	Toate versiunile realizate la comandă	AD
<p><b>Pentru prevenirea afecțiunilor venoase, varice mici, suport în timpul sarcinii și călătoriilor, tratament după operații pe vene și scleroterapie</b></p> <p>Ciorap foarte elastic pentru tratamentul flebologic simplu În general clase compresive mai joase</p>						<p><b>Pentru tratamentul formelor severe de varice, disfuncții venoase severe, după vindecarea unui Ulcus cruris venos și afecțiunile limfatice</b></p> <p>Ciorap cu forță superioară În general clase compresive mai înalte</p>		
<p>Proprietățile unui ciorap foarte elastic</p> <p>Presiune maximă <b>Clasa compresivă</b> Presiune minimă</p> <p>Categoria de mărimi</p>						<p>Proprietățile unui ciorap cu forță superioară</p> <p>Presiune</p> <p>Categoria de mărimi</p>		
Un număr mic de mărimi se potrivesc unui număr mare de măsuri						În special realizate la comandă sau tratament cu un sistem de mărimi foarte diferențiat		

# Sistemul Perfect-Fit

## Nimeni nu cunoaște picioarele mai bine decât Bauerfeind!

### Se potrivește ca făcut la comanda

Singura modalitate de a oferi clienților produsul perfect și de a asigura satisfacția lor este măsurarea precisă și rapidă cu un sistem modern (standardele de performanță și testare RAL-GZ 387 din Septembrie 2000). Sistemul de măsurare Image 3D garantează că măsurătorile digitale sunt făcute în concordanță cu regulamentele statutare și vor fi cât de precise posibil.

Peste 100,000 de picioare au fost măsurate folosind această tehnologie 3D modernă. Circumferințele și lungimile picioarelor măsurate au fost analizate științific și folosite ca baza extinderii sistemului de măsuri V4+.

### Rezultate convingătoare

Sistemul Perfect-Fit o revoluție în măsurare și potrivire! Ciorapii de compresie de producție VenoTrain® creați cu Sistemul Perfect-Fit se potrivesc ca făcuți la comandă.

## VenoTrain® micro



### Ciorapul de compresie la modă care te face să te simți bine.

VenoTrain® micro constă într-o țesătură fină cu o proporție mare de microfibre. În plus aspectului atrăgător, acest ciorap compresiv garantează un confort la purtare de primă clasă. Efectul micro-confort asigură faptul că pielea intră în contact doar cu microfibrele.

### Confort la purtare de clasa I

- aproximativ 50% microfibră
- talpă confortabilă
- partea superioară funcțională (la ciorapii cu chiloți)
- ciorap modern opac de calitate

### Permeabil

- microclimat optim
- împiedică creșterea neplăcută a temperaturii la nivelul pielii

### Gama de produse

- standard sau la comandă
- Sistemul Perfect-Fit
- o gamă largă de stiluri
- Ccl1 și Ccl2

### Conținutul materialului

<b>Ccl 1</b>	65% poliamidă
	35% elastan
<b>Ccl 2</b>	55% poliamidă
	45% elastan

### Culori

Crem	Caramel	Cafeniu
Negru	Migdală*	Nuc*
Espresso*	Albastru*	Grafit*

Deasemenea disponibili în culorile la modă.

\*Se livrează în 10 zile lucrătoare sau mai puțin.

### Instrucțiuni de îngrijire

104 °F



## VenoTrain® *micro balance*



Primul ciorap compresiv care îngrijește și protejează picioarele dumneavoastră.

VenoTrain® *micro balance* – ultima inovație de la Bauerfeind – este noutatea lumii în terapia compresivă. Fibrele sale sunt fine, cu substanțe active de îngrijire care sunt eliberate gradat la nivelul pielii. Astfel pielea poate să obțină și să-și păstreze echilibrul natural.

### Conținutul materialului

<b>Ccl 1</b>	65% poliamidă 35% elastan
<b>Ccl 2</b>	55% poliamidă 45% elastan

### Culori



### Bunăstare și îngrijire într-un singur produs

- aproximativ 50% microfibră
- perfectat cu substanțe active de îngrijire a pielii
- îngrijire perfectă și protecție pentru picioare
- opac

### Armonizant

- netezește pielea aspră
- menține în echilibru nivelul de umezeală a pielii
- reduce pruritul

### Exclusiv

- calitate premium

### Gama de produse

- Standard sau la comandă
- Sistemul Perfect-Fit
- O gamă largă de stiluri
- Ccl1 și Ccl2

### Instrucțiuni de îngrijire



## VenoTrain® *soft*



Ciorapul compresiv moale care este greu de întrecut.

Țesătura fină, materialul care nu afectează pielea din VenoTrain® *soft* oferă un confort la purtare de înaltă clasă. Fibrele speciale din compoziție creează Efectul softVital: pielea este masată ușor, circulația sanguină este stimulată iar venele sunt comprimate și vitalizate

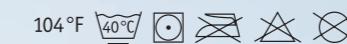
### Conținutul materialului

<b>Ccl 1</b>	70% poliamidă 30% elastan
<b>Ccl 2</b>	65% poliamidă 35% elastan

### Culori



### Instrucțiuni de îngrijire



### Material vitalizant

- material protector pentru piele
- opac

### Versatil

- pentru el și pentru ea
- convenabil pentru îngrijirea postoperativă

### Stabilitate crescută

- durabilitate mare

### Gama de produse

- Standard sau la comandă
- Sistemul Perfect-Fit
- O gamă largă de stiluri
- Ccl1 și Ccl2



## VenoTrain® look

### Ciorapul compresiv atractiv cu caracteristici strălucitoare.

Aspectul elegant, caracteristicile estetice și o ușoară transparentă scot în evidență VenoTrain® look între ciorapii medicali compresivi. Efectul unic LookShine asigură o atracție de grad înalt cu o eficiență medicală excelentă.

#### Aspect modern

- luciu modern
- ușoară transparentă

#### Remarcabil

- confort la întindere
- efect de ridicare

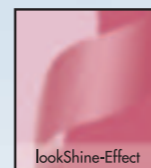
#### Gama de produse

- standard sau la comandă
- sistem de măsuri standardizat
- o gamă largă de stiluri
- Ccl1 și Ccl2

#### Conținutul materialului

<b>Ccl 1</b>	60% poliamidă 40% elastan
<b>Ccl 2</b>	55% poliamidă 45% elastan

#### Culori



#### Instrucțiuni de îngrijire



## VenoTrain® champion

### Ciorapul compresiv versatil potrivit pentru orice situație.

VenoTrain® champion este potrivit pentru afaceri și relaxare datorită amestecului de materiale: bumbac și poliamidă. Efectul championCotton garantează o reglare excelentă a temperaturii și a umidității.

#### Amestec de materiale inovativ

- căptușeală de bumbac
- fibre de poliamidă dinamice Tactel

#### Activ

- condiție bună, vizibilă a venelor
- reglarea umidității garantată

#### Îngrijire ușoară

- uscare rapidă

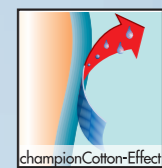
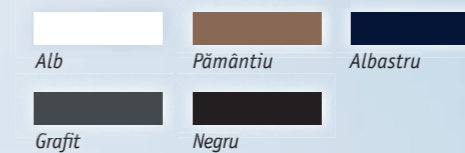
#### Gama de produse

- standard sau la comandă
- Sistemul Perfect-Fit
- stil AD
- Ccl 2

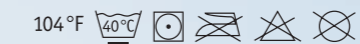
#### Conținutul materialului

<b>Ccl 2</b>	72% poliamidă 5% bumbac 23% elastan
--------------	---

#### Culori



#### Instrucțiuni de îngrijire



## VenoTrain® sport



### Ciorapul compresiv pentru sport cu suport activ.

VenoTrain® sport este primul ciorap pentru sport care se conformă cu standardele RAL (Institutul German pentru Asigurarea și Certificarea Calității) pentru produse medicale și este perfect creat pentru nevoile sportivilor. Edemul picioarelor, care poate să apară după activități solicitante, este marcat redus și rezistența la effort este crescută.

#### Conținutul materialului

**Ccl 1** 65% poliamidă  
35% elastan

#### Culori



#### Instrucțiuni de îngrijire

104°F

#### Confort la purtare de clasa I

- aproximativ 50% microfibră
- talpă rezistentă, antibacteriană

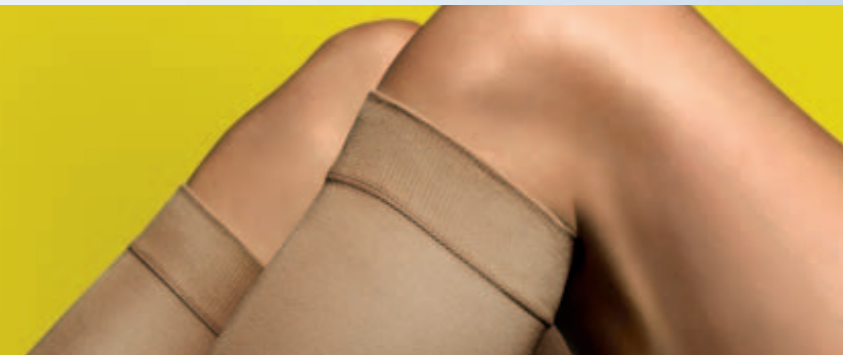
#### Activ

- suportul venelor clinic dovedit
- reglarea optimă a umezelii și a temperaturii

#### Gama de produse

- 4 mărimi standard
- bazat pe sistemul Perfect-Fit
- stil AD
- Ccl1

## VenoTrain® impuls



### Ciorapul compresiv puternic pentru probleme venoase mai grave.

VenoTrain® impuls folosește țesătura sa tipic inovativă pentru a crea o creștere rapidă a presiunii și aferent o presiune de lucru mărită. Efectul impulsWork furnizează un suport intensiv pentru funcțiile naturale ale venelor și promovează mobilitatea.

#### Conținutul materialului

**Ccl 2** 81% poliamidă  
19% elastan  
**Ccl 3** 77% poliamidă  
23% elastan

#### Culori



#### Instrucțiuni de îngrijire

86°F

#### Țesătură puternică fără cusături

- material puțin elastic
- rezistență la purtare maximă

#### Impresionant

- ușurare remarcabilă
- promovează mobilitatea

#### Confortabil

- puternic și liniștitor în același timp

#### Gama de produse

- standard sau la comandă
- sistem de măsuri în incremente mici
- o gamă largă de stiluri
- Ccl2 și Ccl3



## VenoTrain® *delight*



**Ciorapul compresiv cu tricotaj plat făcut la comandă pentru terapia intensivă.**

VenoTrain® delight combină confortul și un efect terapeutic optim într-un ciorap compresiv cu țesătura plată. Efectul delightFull realizează o acțiune interioară profundă și pe toată suprafața în sistemul venos și cel limfatic.

### Țesătură cu formă anatomică

- material permeabil cu întindere dublă care permite trecerea aerului

### Efficient

- acțiune compresivă completă asupra sistemului limfatic, și asupra venelor superficiale și profunde ale picioarelor
- confort și potrivire excepționale

### Atent cu pielea

- material fără latex pentru rezultate bune la nivelul pielii

### Gama de produse

- produs la comandă
- o gamă largă de stiluri
- Ccl1, Ccl2, Ccl3, și Ccl4

### Conținutul materialului

#### VenoTrain® *tratament pentru picioare*

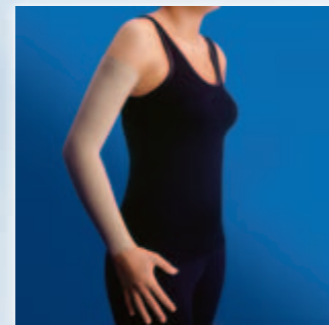
<b>Ccl 2</b>	80% poliamidă 20% elastan
<b>Ccl 3</b>	79% poliamidă 21% elastan
<b>Ccl 4</b>	75% poliamidă 25% elastan

### Culori



Caramel

### Instrucțiuni de îngrijire



### VenoTrain® *delight mâneci*

<b>Ccl 1+2</b>	80% poliamidă 20% elastan
----------------	------------------------------



## VenoTrain® *ulcertec*



**Ciorapul Compresiv special pentru ulcere venoase.**

VenoTrain® ulcertec este convingător ca rezultat al țesăturii sale unice, patentate, de formă romboidă. Complexul ulcertecSystem-Effect folosește o combinație de căptușeală și parte externă (overstocking) pentru a crea un profil unic de presiune pentru tratamentul eficient al ulcerelor venoase ale piciorului.

### Model X dinamic

- textură patentată cu o rețea romboidă integrată cu elasticitate scăzută

### Funcțional

- presiune mare de lucru datorită elasticității scăzute a rețelei textile
- presiune constantă a compresiei de-a lungul timpului

### Unic

- potrivire perfectă a căptușelii și părții externe
- alternativă la bandajele compresive

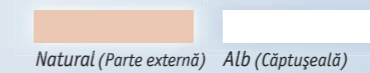
### Gama de produse

- sistemul de mărimi X<sup>S</sup>
- căptușeală 10 mmHg parte externă 30 mmHg

### Conținutul materialului

<b>Parte externă</b>	77% poliamidă 23% elastan
<b>Căptușeală</b>	89% poliamidă 11% elastan

### Culori



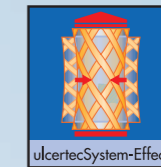
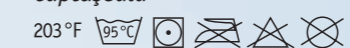
Natural (Parte externă) Alb (Căptușeală)

### Instrucțiuni de îngrijire

#### Parte externă



#### Căptușeală



## VenoTrain® glider



VenoTrain® glider este ajutorul de fixare pentru galanteria medicală compresivă. Este folosit pentru aplicarea la nivelul mâinilor și picioarelor.

### Material rezistent la folosire

- foarte rezistent și flexibil
- extrem de ușor

### Economisitor de spațiu și timp

- ușor de folosit
- ușor și rapid de îmbrăcat și dezbrăcat produsele
- ideal pentru călătorii

### Material

poliamidă îmbrăcată cu silicon

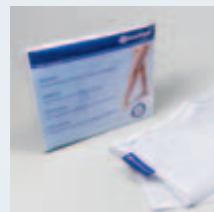
## VenoTrain® Accesorii



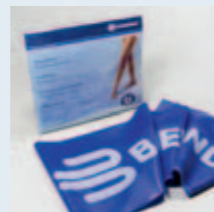
Blând cu ciorapii și economic:  
Detergentul special curăță cu grijă protejând produsele și asigurând-ule o viață lungă



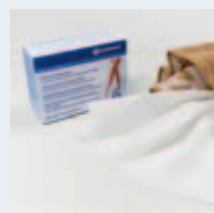
Este confortabil toată ziua:  
Talpă anti-alunecare.



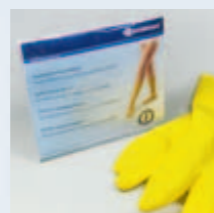
Protejează ciorapii compresivi:  
O pungă pentru lenjerie este o modalitate sigură de a proteja ciorapii de compresie la spălarea în mașina de spălat.



Ajută revenirea picioarelor:  
Făcând niște exerciții simple cu banda de exercițiu după o zi lungă de stat jos sau în picioare revitalizează picioarele dumneavoastră în scurt timp.



Ajută ciorapii până la coapsă să stea în loc perfect:  
Materialul șervetului de ștergere al bandei ciorapului curăță banda și asigură potrivirea și confortul prelungit al ciorapilor.



Ușurează:  
Mănușile de cauciuc simplifică și ușurează îmbrăcarea ciorapilor.

## Clase compresive și indicații

Clasă	Acțiune	Presiune medie mmHg	Indicații
1	<ul style="list-style-type: none"> <li>• Nivel compresiv ușor</li> <li>• Efect superficial ușor</li> </ul>	18 – 21	<ul style="list-style-type: none"> <li>• pentru prevenirea afecțiunilor venoase</li> <li>• pentru varicele ușoare</li> <li>• tratament după operațiile venoase</li> <li>• tratament după scleroterapie</li> <li>• suport în timpul sarcinii și călătoriilor</li> <li>• tratamentul varicelor severe</li> </ul>
2	<ul style="list-style-type: none"> <li>• Nivel compresiv moderat</li> <li>• Efect superficial mediu</li> <li>• Efect profund ușor</li> </ul>	23 – 32	<ul style="list-style-type: none"> <li>• pentru disfuncțiile venoase severe</li> <li>• tratamentul de întreținere după vindecarea de Ulcus cruris venos</li> <li>• tratamentul limfedemului</li> <li>• elefantiazis</li> </ul>
3	<ul style="list-style-type: none"> <li>• Nivel compresiv ferm</li> <li>• Efect superficial și profund</li> </ul>	34 – 46	<ul style="list-style-type: none"> <li>• pentru prevenire, tratament și tratament de întreținere a Ulcus cruris venos</li> </ul>
4	<ul style="list-style-type: none"> <li>• Nivel compresiv foarte ferm</li> <li>• Efect profund puternic</li> </ul>	49 și mai mult	

## Stiluri

### Picior



**AD**  
Ciorap până la genunchi



**AF**  
Ciorap până la mijlocul coapsei



**AG**  
Ciorap pentru coapse



**AT / ATX** Pantyhose  
Pantaloni strâmți  
Formă specială ATX (pantaloni strâmți cu secțiune compresivă pentru trunchi)



**ATU**  
Pantaloni strâmți pentru gravide



**ATH**  
Pantaloni strâmți pentru bărbați



**ATE**  
Pantaloni strâmți pentru un picior



**ET**  
Bermude



**CT**  
Pantaloni trei sferturi

### Secțiuni de ciorapi



**BD**



**BG**



**CG**



**DG**

### Braț



**CG, CG1**  
mâneci pentru brațe



**CH-BH**  
mâneci pentru brațe



**CH** cu cureaua pentru umăr  
mâneci pentru brațe

# Pentru o privire de ansamblu Produce/Stiluri

## VenoTrain® Gama de produse – Produse cu țesătură rotundă

Specificații	VenoTrain® micro				VenoTrain® micro balance			VenoTrain® soft				VenoTrain® look				VenoTrain® champion		VenoTrain® sport		VenoTrain® impuls		VenoTrain® ulcertec	
	AD	AG	AT	ATU	AD	AG	AT	AD	AG	AT	AD	AG	AT	ATU	AD	AG	AT	ATU	AD	AG	AD	AG	
<b>Stiluri</b>	AD	AG	AT	ATU	AD	AG	AT	AD	AG	AT	AD	AG	AT	ATU	AD	AG	AT	ATU	AD	AG	AD	AG	
<b>Clase compresive Ccl</b>	1	●	●	●	●	●	●	●	●	●	●	●	●	●	●	○				○	○		
	2	●	●	●	●	●	●	●	●	●	●	●	●	●	●	●				○	○	●	●
	3	○	○	○	○	○	○	○	○	○	○	○	○	○	○	○				○	○	●	●
<b>Margini/ Margine de sus</b>	Banda de sus	●	●*	●	●	●	○	●	●	●*	●	●	○	●	●	●				●	●	●	●
	Dantelă	○	●	○	○	○	●	○	○	○	○	○	○	○	○	○				○	○	○	○
	Fagure	○	○	○	○	○	○	○	○	●	○	○	○	○	○	○				○	○	○	○
	Puncte de silicon	●	●	○	○	○	●	○	●	●	○	○	○	○	○	○				○	○	○	●
	Dantelă/Puncte de silicon	○	●	○	○	○	●	○	○	○	○	○	●	○	○	○				○	○	○	○
Atașare la talie	○	○	○	○	○	○	○	○	○*	○	○	○	○	○	○				○	○	○	●	
<b>Degete de la picioare</b>	Deschis	●	●	●	●	●	●	●	●	●	●	○	○	○	○	○				○	○	●	●
	Închis	●	●	●	●	●	●	●	●	●	●	●	●	●	●	●				○	○	○	○

\*Se livrează în 10 zile lucrătoare sau mai puțin.

● Disponibil doar în Ccl 2.

## VenoTrain® Gama de produse – Produse cu țesătură plată

Specificații	VenoTrain® delight Giorapi de picioare										VenoTrain® delight Mânci pentru brațe		
	AD	AF	AG	AT	ET	CT	BD	BG	CG	DG	CG	CG1	CH
<b>Stiluri</b>	AD	AF	AG	AT	ET	CT	BD	BG	CG	DG	CG	CG1	CH
<b>Clase compresive Ccl</b>	1	○	○	○	○	○	○	○	○	○	●	●	●
	2	●	●	●	●	●	●	●	●	●	●	●	●
	3	●	●	●	●	●	●	●	●	●	○	○	○
	4	●	●	●	○	○	○	○	○	○	○	○	○
<b>Margini/ Margine de sus</b>	Banda de sus	●	●	●	●	●	●	●	●	●	●	●	○
	Puncte de silicon	●	●	●	○	○	○	○	●	●	●	●	○
	Atașare la șold	○	○	●	○	○	○	○	○	○	○	○	○
	Atașare la sutien	○	○	○	○	○	○	○	○	○	○	○	●
	Bandă de umăr	○	○	○	○	○	○	○	○	○	○	○	●
<b>Degete de la picioare</b>	Deschis	●	●	●	●	○	○	○	○	○	○	○	○
	Închis	●	●	●	●	○	○	○	○	○	○	○	○
	Tăietură diagonală	●	●	●	●	○	○	○	○	○	○	○	○
<b>Călcâi</b>	○	○	○	●	○	○	○	○	○	○	○	○	
<b>Pelote viscoelastice</b>	○	○	○	○	○	○	○	○	○	○	○	○	

○ Opțional cu călcâi sau pelote viscoelastice

## VenoTrain® Gama de produse – Produse cu țesătură rotundă

Specificații	VenoTrain® micro				VenoTrain® micro balance			VenoTrain® soft				VenoTrain® look				VenoTrain® champion		VenoTrain® impuls						
	AD	AF	AG	AT	ATU	AD	AG	AT	AD	AF	AG	AT	ATH	ATX	ATE	AD	AG	AT	ATU	AD	AG	AT	ATH	ATX
<b>Stiluri</b>	AD	AF	AG	AT	ATU	AD	AG	AT	AD	AF	AG	AT	ATH	ATX	ATE	AD	AG	AT	ATU	AD	AG	AT	ATH	ATX
<b>Clase compresive Ccl</b>	1	●	●	●	●	●	●	●	●	●	●	●	●	●	●	○				○	○	○	○	○
	2	●	●	●	●	●	●	●	●	●	●	●	●	●	●	●				●	●	●	●	●
	3	○	○	○	○	○	○	○	○	○	○	○	○	○	○	○				○	○	○	○	○
<b>Margini/ Margine de sus</b>	Banda de sus	●	●	●	●	●	○	●	●	●	●	●	●	●	●	●				●	●	●	●	●
	Dantelă	○	●	○	○	○	●	○	○	●	○	○	○	○	○	○				○	○	○	○	○
	Fagure	○	●	○	○	○	○	○	○	●	○	○	○	○	○	○				○	○	○	○	○
	Puncte de silicon	●	●	○	○	○	●	○	●	●	○	○	○	○	○	○				○	●	○	○	○
	Dantelă/Puncte de silicon	○	●	○	○	○	●	○	○	○	○	○	○	○	○	○				○	○	○	○	○
	Atașare la șold	○	○	○	○	○	○	○	○	○	●	○	○	○	○	○				○	○	○	○	○
<b>Degete de la picioare</b>	Deschis	●	●	●	●	●	●	●	●	●	●	●	●	●	●	○				○	○	○	○	○
	Închis	●	●	●	●	●	●	●	●	●	●	●	●	●	●	●				●	●	●	●	●
	Fără picior	○	○	○	○	○	○	○	○	○	○	○	○	○	○	○				○	○	○	○	○
	Amputați	○	○	○	○	○	○	○	○	○	○	○	○	○	○	○				○	○	○	○	○
<b>Secțiunea trunchiului</b>	Deschis inghinal	○	○	○	○	○	○	○	○	○	○	○	○	○	○				○	○	○	○	○	



### VenoTrain® micro, VenoTrain® micro balance, VenoTrain® soft, VenoTrain® champion

Circumferință	S		M		L		XL	
	Normal	Plus	Normal	Plus	Normal	Plus	Normal	Plus
Cg banda de susținere, lată	51-57	59-66	56-63	62-69	60-67	66-74	63-71	71-80
Cg bandă de susținere, normală	45-51	52-59	49-56	55-62	53-60	58-66	55-63	62-71
cG	45-57	52-66	49-63	55-69	53-67	58-74	55-71	62-80
cF	40-52	43-55	43-55	46-60	45-59	50-64	49-63	52-68
cE	33-40	36-44	35-43	39-49	38-48	42-53	42-53	47-58
cD	29-35	32-38	32-38	35-42	34-42	37-45	37-45	41-49
cC	31-37	34-40	34-40	37-44	37-45	39-47	40-48	43-51
cB1	25-29	27-31	27-32	29-34	29-35	31-37	32-38	34-40
cB	20-22		22-25		25-28		28-31	
cY	29-33		31-35		34-40		37-43	
cA	19-24		22-27		25-31		28-35	

Lungime	scurt	lung	Tip
ℓD	35-40	40-46	AD
ℓG	61-70	70-80	AG, AT

### V4+ Sistem de Măsurii – VenoTrain® look

Circumferință	S		M		L		XL	
	Normal	Plus	Normal	Plus	Normal	Plus	Normal	Plus
Cg bandă de susținere	46-53	51-59	49-56	54-62	53-60	58-67	55-63	62-71
cG	46-56	51-62	49-60	54-66	53-64	58-71	55-69	62-76
cF	38-48	43-54	42-52	47-56	46-56	50-61	49-60	55-66
cE	32-38	35-42	35-41	38-44	37-44	40-48	39-47	43-51
cD	28-33	31-35	31-36	33-39	33-39	36-42	36-43	39-45
cC	30-34	32-36	32-38	34-40	35-41	37-43	38-44	41-46
cB1	25-28	26-29	27-31	28-32	30-34	31-35	33-37	34-38
cB	20-22		22-25		25-28		28-31	
cY	-32		-35		-39		-43	
cA	20-24		22-27		25-30		28-34	

Lungime	scurt	lung	Tip
ℓD	35-39	40-44	AD
ℓG	62-70	71-80	AG, AT

### Sistem de Măsurii – VenoTrain® sport

Circumferință	S	M	L	XL
cD	29-38	32-42	34-45	37-49
cC	31-40	34-44	37-47	40-51
cB1	25-31	27-34	29-37	32-40
cB	20-22	22-25	25-28	28-31
cY	29-33	31-35	34-40	37-44
cA	19-24	22-27	25-31	28-35

Lungime	scurt	lung	Tip
ℓD	35-40	40-46	AD

### V6+ Sistem de Măsurii – VenoTrain® impuls

Circumferință	I		II		III		IV		V		VI	
	Normal	Plus	Normal	Plus	Normal	Plus	Normal	Plus	Normal	Plus	Normal	Plus
cG	45-53	51-59	48-56	54-62	51-59	57-66	54-63	60-69	57-66	63-73	60-70	66-76
cF	39-45	43-50	42-49	46-53	45-52	49-57	48-56	52-60	51-59	55-64	54-63	58-67
cE	32-37	35-40	34-39	37-42	36-41	39-44	38-44	41-47	40-46	43-49	42-48	45-51
cD	28-32	30-34	30-34	32-37	32-37	34-39	34-39	36-41	36-41	38-43	38-43	40-46
cC	29-33	31-35	31-35	33-38	33-38	35-40	35-40	37-42	37-42	39-44	39-44	41-47
cB1	23-27	24-28	25-29	26-30	27-31	28-32	29-43	30-35	31-36	32-37	33-38	34-39
cB	19-20,5		20,5-22		22-24		24-26		26-28,5		28,5-31	
cY	25-29		26-31		28-33		30-35		32-38		35-41	
cA	19-22		20-23		22-25		24-27		26-30		28-33	

Lungime	scurt	lung	Tip
ℓD	35-39	40-44	AD
ℓG	62-70	71-80	AG

### X5 Sistem de Măsurii – VenoTrain® ulcertec

Circumferință	XS	S	M	L	XL
cC	28-35	31-39	34-42	37-47	41-52
cB	18-20	20-23	23-26	26-30	30-34

Lungime	scurt	lung	Tip
ℓD	până la 40	de la 40	AD

CIORAPI COMPRESIVI MEDICINALI

SUPORTURI ACTIVE ȘI ORTEZE

SUPORTURI PLANTARE ȘI ÎNCĂLȚĂMINTE

ELEMENTE ȘI MATERIALE PROTETICE

TEHNOLOGIE DE MĂSURARE

#### **Austria**

Bauerfeind Ges.m.b.H.  
Dirmhiringasse 68-74  
A-1230 Wien  
Phone +43 (0) 1 8 89 39 49  
Fax +43 (0) 1 8 89 39 53  
E-mail [info@bauerfeind.at](mailto:info@bauerfeind.at)

#### **Benelux**

Bauerfeind Benelux B.V.  
Waarderveldweg 1  
NL-2031 BK Haarlem

#### *Netherlands*

Phone +31 (0) 23 531 94 27  
Fax +31 (0) 23 532 19 70  
E-mail [info@bauerfeind.nl](mailto:info@bauerfeind.nl)  
[www.bauerfeind.nl](http://www.bauerfeind.nl)

#### *Belgium*

Phone +32 (0) 2 527 40 60  
Fax +32 (0) 2 502 94 10  
E-mail [info@bauerfeind.be](mailto:info@bauerfeind.be)  
[www.bauerfeind.be](http://www.bauerfeind.be)

#### **Bosnia and Herzegovina**

Bauerfeind d.o.o.  
Midžić Mahala 133  
BA-77000 Bihac  
Phone +387 (0) 37 313 198  
Fax +387 (0) 37 319 074  
E-mail [bauerfeind@bosnia.ba](mailto:bauerfeind@bosnia.ba)

#### **Croatia**

Bauerfeind d.o.o.  
Goleška 20  
HR-10020 Zagreb  
Phone +385 (0) 1 65 42 855  
Fax +385 (0) 1 65 42 860  
E-mail [info@bauerfeind.hr](mailto:info@bauerfeind.hr)

#### **France**

Bauerfeind France S.A.R.L.  
B.P. 50258  
F-95957 Roissy CDG Cedex  
Phone +33 (0) 1 48 63 28 96  
Fax +33 (0) 1 48 63 29 63  
E-mail [info@bauerfeind.fr](mailto:info@bauerfeind.fr)

#### **Italy**

Bauerfeind GmbH & Co.  
Filiale Italiana  
Via Po 9  
I-20059 Vimercate MI  
Phone +39 039 6 08 12 52  
Fax +39 039 6 08 26 68  
E-mail [info@bauerfeind.it](mailto:info@bauerfeind.it)

#### **Republic of Macedonia**

Bauerfeind Dooel Skopje  
50 Divizija 24 a  
MK-1000 Skopje  
Phone +389 (0) 2 3179 002  
Fax +389 (0) 2 3179 004

#### **Scandinavia**

Bauerfeind Nordic AB  
Hospitalsgatan 26  
SE-611 32 Nyköping  
Phone +46 (0) 155 22 23 50  
Fax +46 (0) 155 21 73 80  
E-mail [info@bauerfeind.se](mailto:info@bauerfeind.se)

#### **Serbia**

Bauerfeind d.o.o.  
Miloja Djaka 6  
CS-11000 Beograd  
Phone +381 (0) 11 26 65 999  
Fax +381 (0) 11 26 69 745  
E-mail [info@bauerfeind.co.yu](mailto:info@bauerfeind.co.yu)

#### **Slovenia**

Bauerfeind d.o.o.  
Knezov Štradon 94  
SI-1000 Ljubljana  
Phone +386 1 42729 41  
Fax +386 1 42729 51  
E-mail [info@bauerfeind.si](mailto:info@bauerfeind.si)

#### **Spain**

Bauerfeind Ibérica, S.A.  
Historiador Diago 13  
E-46007 Valencia  
Phone +34 96 385 66 33  
Fax +34 96 385 66 99  
E-mail [info@bauerfeind.es](mailto:info@bauerfeind.es)

#### **Switzerland**

Bauerfeind AG  
Vorderer Böde 5  
CH-5452 Oberrohrdorf  
Phone +41 (0) 56 485 82 42  
Fax +41 (0) 56 485 82 59  
E-mail [info@bauerfeind.ch](mailto:info@bauerfeind.ch)

#### **United Arab Emirates**

Bauerfeind Middle East FZ-LLC  
Dubai Healthcare City  
P.O. Box 505116  
UAE-Dubai  
Phone +971 4 4335 685  
Fax +971 4 4370 344  
E-mail [info@bauerfeind.ae](mailto:info@bauerfeind.ae)

#### **United Kingdom**

Bauerfeind UK  
Phyllis House  
229 Bristol Road  
GB-Birmingham B5 7UB  
Phone +44 (0) 121 446 53 53  
Fax +44 (0) 121 446 54 54  
E-mail [info@bauerfeind.co.uk](mailto:info@bauerfeind.co.uk)

Rev. 0 – 06/09\_27120101008005

#### **Bauerfeind AG**

Triebeser Strasse 16  
07937 Zeulenroda-Triebes  
Germany  
Phone +49 (0) 36628-66-40 00  
Fax +49 (0) 36628-66-44 99  
E-mail [info@bauerfeind.com](mailto:info@bauerfeind.com)

#### **ORTOMED IMPORT SRL**

Medical Plaza  
Str. Republicii 65-67  
400489 Cluj Napoca  
Phone 0040-264-446006  
Fax 0040-264-596611  
E-mail [contact@ortomed-import.ro](mailto:contact@ortomed-import.ro)